



1



容器を用意します。

浸け置き容器はバケツなど使えますが、温度低下防止のため発泡やクーラーボックスなど保温性のあるものを必ず使ってください。最も経済的な使い方出来ます。

※浸け込みする容器にお湯10リットルに対して30g～50gを使いますが使用量は汚れに応じて大幅に増減します。

※保温容器はネットショップやホームセンターで入手できますが、入手が困難な場合はご相談下さい。

2



お湯で溶かします。

お湯は40度～60度にします。色が出やすい物は温度を低くします。お湯を入れて軽く混ぜて洗剤を溶かしてください。開始温度を60度にする場合は60度以上のお湯を入れてください。

注意

- 1、すぐには溶けない沈殿物がありますが、これは洗浄力持続のため徐々に溶けるようになっていますので最初に溶けなくても大丈夫です。
- 2、洗浄力を上げる場合は@スピードホワイトなどを入れてください。
- 3、塩素系の漂白剤は使えません。

3



12時間が経済的です。

衣類全体をを沈めて浸け置き開始です。最も洗剤の節約になりますので12時間コースで使ってください。

注意

- 1、保温性のためフタはしっかり閉めてください。
- 2、12時間後に36度以上あるのが最も効果的です。

4



洗濯機に入れます。

洗浄液に粘りがなく軟膏が十分に分解されている場合は洗浄液と衣類を洗濯機に入れます。一緒に入れる洗剤はできるだけ粉末の純石けんを使ってください。(写真は別売の純石けんホワイトです)

注意

洗浄液に粘りがある場合は衣類だけを洗濯機に入れてください。洗浄液の温度が下がると分解されないワセリンが浮いて分かります。

5



洗濯します。

洗濯は40度のお湯が効果的です。洗い10分以上、すぎは2回にして下さい。

注意

石けんは十分に泡が立つ状態で洗ってください。衣類から離れて分解できなかったワセリンは石けんの特性でスムーズに排水してくれます。

6



介護用ミトンの場合。

綿では100%ワセリンがとれます。それに比べて厚手の化繊ではワセリンや軟膏が残りやすい傾向があります。

対策として、ワセリンカットを増やすのは不経済になりますので、面倒でも石けんで手洗いや前処理をおすすめします。(写真は手作りネット入り石けんです)

注意1

●使用量が重要です。

使用量は繊維に付着したワセリンや軟膏の量に比例します。

必ず泡が立つ量を入れて下さい。

思ったように落ちない場合は
「**使用量**」を増やして下さい。

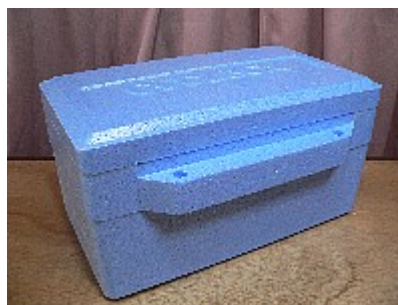


注意2

●お湯の温度が重要です。

ワセリンカットは40度から60度位が最高の洗浄力を発揮します。

漬け置き容器によっては水温の低下が早くなります。温度低下の防止のため必ず
「**保温性の容器**」を使ってください。



注意3

●浸ける時間が重要です。

汚れの量によって分解される時間が大幅に違ってきます。

ワセリンカットの使用量を増やすことで早い分解が出来ますが、経済的な浸けこみ方法として
「**12時間**」を目安にして下さい。



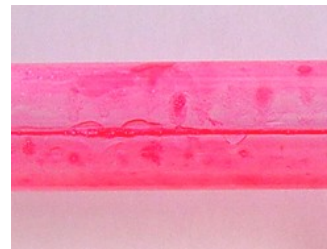
1



洗濯機の汚れ

軟膏は水よりも軽いので洗濯機の水面の上に蓄積します。脱水時に洗濯槽の穴から外に出て外筒に溜まってきます。目に見えなくても洗濯機の中に溜まります。ワセリンカット洗浄液を洗濯機に入れて、お洗濯を続けると徐々に取り除かれます。但し、ワセリンが100%分解していないと逆効果です。

2

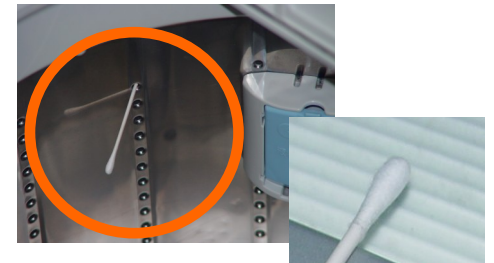


排水管の汚れ

洗濯機同様に軟膏は水よりも軽いので水流面の上に蓄積します。これにゴミが絡むと配管詰まりの恐れがあります。ワセリンカット洗浄液を洗濯機に入れて、お洗濯を続けると徐々に取り除かれます。

※排水管はワセリンクリーナー1回での除去は困難です。

3



綿棒で汚れをチェックしよう！！

チェックする箇所は、内筒の穴の最上部です。

- ①水面より上の箇所ですから綿棒を斜め上に差し込みます。
- ②綿棒を外筒に当てながら内筒をゆっくり半回転します。
- ③綿棒の頭に少しでも汚れがあったら洗浄してください。

4



12時間洗浄コース

最短で6時間から12時間の時間をかけてください。特に汚れが多い場合は24時洗浄、途中で洗濯機を回すと効果的です。朝9時から夜9時や夜9時から朝9時など洗濯機を使わない時間帯で出来るだけ長い洗浄が効果的です。

注意

軟膏は最も落ち難いものですからお湯は60度で開始します。最低でも40度以上のお湯で洗浄開始して下さい。

5



使い方

- ①洗濯機に**2つの粉末を一緒**に入れます。
- ②40度～60度のお湯を必ず最高水量まで入れます。
- ③フェースタオルなど2～3枚入れて10分以上回します。
- ④一時停止又は電源を切って半日そのままにします。
- ⑤排水して洗濯で10分以上回して排水して完了です。

注意：電源OFFで排水される場合は一時停止にしてください。洗濯機の洗濯槽洗浄コースでは時間が短いので手動で長くしてください。

6



汚れが出てくる場合は？

汚れ具合では1回で取れない場合もあります。写真のように洗濯中に汚れが出て来る時があります。徐々に無くなりますが続けて出てくる場合は、もう一度洗濯槽を洗浄してください。この場合は市販品やカビ取りパイオなどで除去出来る場合があります。

※連続3回洗浄が理想的です。



ワセリンカット 全額返金キャンペーン 実施中！

この度は、ワセリンカットをお買い上げありがとうございました。

ワセリンカット500g箱入りは到着後、1週間以内にご使用して頂き、もしもワセリンや軟膏の除去ができない場合は、商品代金を全額ご返金いたします。(送料は含まれません)

・全額返金制度をご利用できるのは、初回の500gご注文のお客様に限ります。

・ご返金は正しいご使用で除去出来ない場合のみです。

・除去出来ない場合は、必ずお電話にて使用法をご確認下さい。

・正しい使用方で除去出来ない場合に限りご返品をお受けします。

・返品は弊社までお送り下さい。

・返品時の送料はお客様ご負担とさせていただきます。

・到着を確認次第、ご本人様名義の銀行口座に返金させていただきます。

・ご返金の際にかかるお振込手数料は、弊社負担とさせていただきます。

・ご返金額には、代引き送料は含まれません。

ご相談および返品先

株式会社ラムス

電話03-3616-8868 FAX03-3616-8870

〒131-0032 東京都墨田区東向島4-22-2



ワセリンカットの性能を十分に発揮するためには次のポイントが、とても重要です。

ポイント1 ●ワセリンカットの使用量が重要です。

使用量は繊維に付着したワセリンや軟膏の量に比例します。
思ったように落ちない場合は「**使用量**」を増やして下さい。

ポイント2 ●お湯の温度が重要です。

ワセリンカットは40度から60度位が最高の洗浄力を発揮します。
漬け置き容器によっては水温の低下が早くなります。
温度低下の防止のため必ず「**保温性の容器**」を使ってください。

ポイント3 ●漬け置きの時間が重要です。

汚れの量によって分解される時間が大幅に違ってきます。
ワセリンカットの使用量を増やすことで早い分解が出来ますが、
経済的な浸けこみ方法として「**12時間**」を目安にして下さい。

上記の方法でも思ったような効果が出ない場合は、お気軽にご相談ください。

電話03-3616-8868 FAX03-3616-8870 メールinfo@e929.com